

DĚJINY STAVITELSTVÍ A ARCHITEKTURY

016*HISTORISMUS a pozdní ROMANTISMUS

sestavil *Aleš Student / Igor H. Krčmář

HISTORISMUS

a pozdní ROMANTISMUS

- 2.pol. 19. století s rozvojem průmyslu do konce 19.stol.- přesun obyvatelstva, konec nevolnictví v Evropě, občanské nepokoje, občanská práva a možnost vlastnictví i židovským finančníkům (Rakousko-Uhersko 1848), národnostní spory
 - Změny hranic států válkami, nové státy (1821 Řecko, 1866 pruský Severoněmecký spolek, 1871 Německo)
- NEOROMÁNSKÝ SLOH – pseudorománský sloh (POZDNÍ ROMANTISMUS)
 - NEOGOTIKA – pseudogotika (POZDNÍ ROMANTISMUS)
- NEORENESANCE – pseudorenesance (nejvíce uplatňována v našich zemích)
 - NEOBAROK – pseudobarok, druhé baroko, třetí barok
 - NEOKLASICISMUS – pseudoklasicismus
- EKLEKTISMUS – volné mísení histor.slohů na jedné stavbě (konec 19.stol.)



DRUHY STAVEB

MĚSTSKÉ STAVBY – obchodní domy, divadla, muzea, obytné domy, výstavní haly, stavba výškových budov v USA

PRŮMYSLOVÉ STAVBY – tovární haly

INŽENÝRSKÉ STAVBY – mosty, viadukty, silnice

CHARAKTERISTICKÉ ZNAKY

- Uplatňování znaků historických slohů

STAVEBNÍ MATERIÁL

- **KÁMEN** – pro nákladnější stavby
- **CIHLÁŘSKÁ HLÍNA** – cihly pálené v různých variantách, střešní krytina, dlažba
 - **DŘEVO** – krovy, trémové stropy
- **OMÍTKA a BETON** - omítka v interiéru i exteriéru, štuková, beton základy
- **ŽELEZO** - převážně válcované profily (inženýrské stavby, zastřešení), litina
 - **OSTATNÍ** - sklo v kombinaci s železnými konstrukcemi

KONSTRUKCE

•SVISLÉ NOSNÉ

ZDIVO - stěnový systém, omítané
SLOUPY a PILÍŘE - železné, zděné

•VODOROVNÉ A ŠIKMÉ NOSNÉ

PLOCHÉ STROPY – dřevěné trémové, ocelové vazníkové
KROVY - dřevěné soustavy, ocelové na velké rozpětí

TEORIE

- Emanuel Viollet-Le-Duc – vědecká restaurace památek
- Gottfried Semper – Der Still (1863), praktická estetika
- Statika se dělí na stavební a na teoretickou mechaniku
 - L.Cremon a Chr.Mohr – zdokonalení graf.statiky
 - Soukromé stavební podniky

VÝZNAMNÉ STAVBY

(výběr některých staveb)

Výběr významných staveb

NEOROMÁNSKÝ SLOH (Pozdní romantismus)

Chrám Sacré-Coeur v Paříži (1875 – 1914) - Francie

Basilika Notre-Dame-de-Fourviere v Lyonu (1872 – 96) – Bossan
(1814-1888) a Sainte-Marie Perrin (1835-1917) Francie

Radnice v Berlíně (Waesemann 1861 – 69) - Německo

NEOGOTIKA (Pozdní romantismus)

Radnice ve Vídni (F.Schmidt – 1872 - 83) – Rakousko

Parlament v Budapešti (Imre Steindl 1885) - Maďarsko

Dostavba katedrály sv.Víta v Praze (J.Mocker 1873 – 99) – Čechy

Zemská porodnice v Praze (J.Hlávka 1867 – 75) - Čechy

Výběr významných staveb

NEORENESANCE

- Dvorní divadlo v Drážďanech (G.Semper 1869) – Německo
Vídeňská opera (E.van der Null a A.S.von Sicardsburg 1861 – 69) –
Rakousko
Národní divadlo v Praze (J.Zítěk 1868 – 81) - Čechy

NEOBAROK (TŘETÍ BAROK)

- Velká opera v Paříži (1861 – 71) – Francie
Strakova akademie v Praze (V.Roštlapil 1893 – 95) - Čechy

Výběr významných staveb

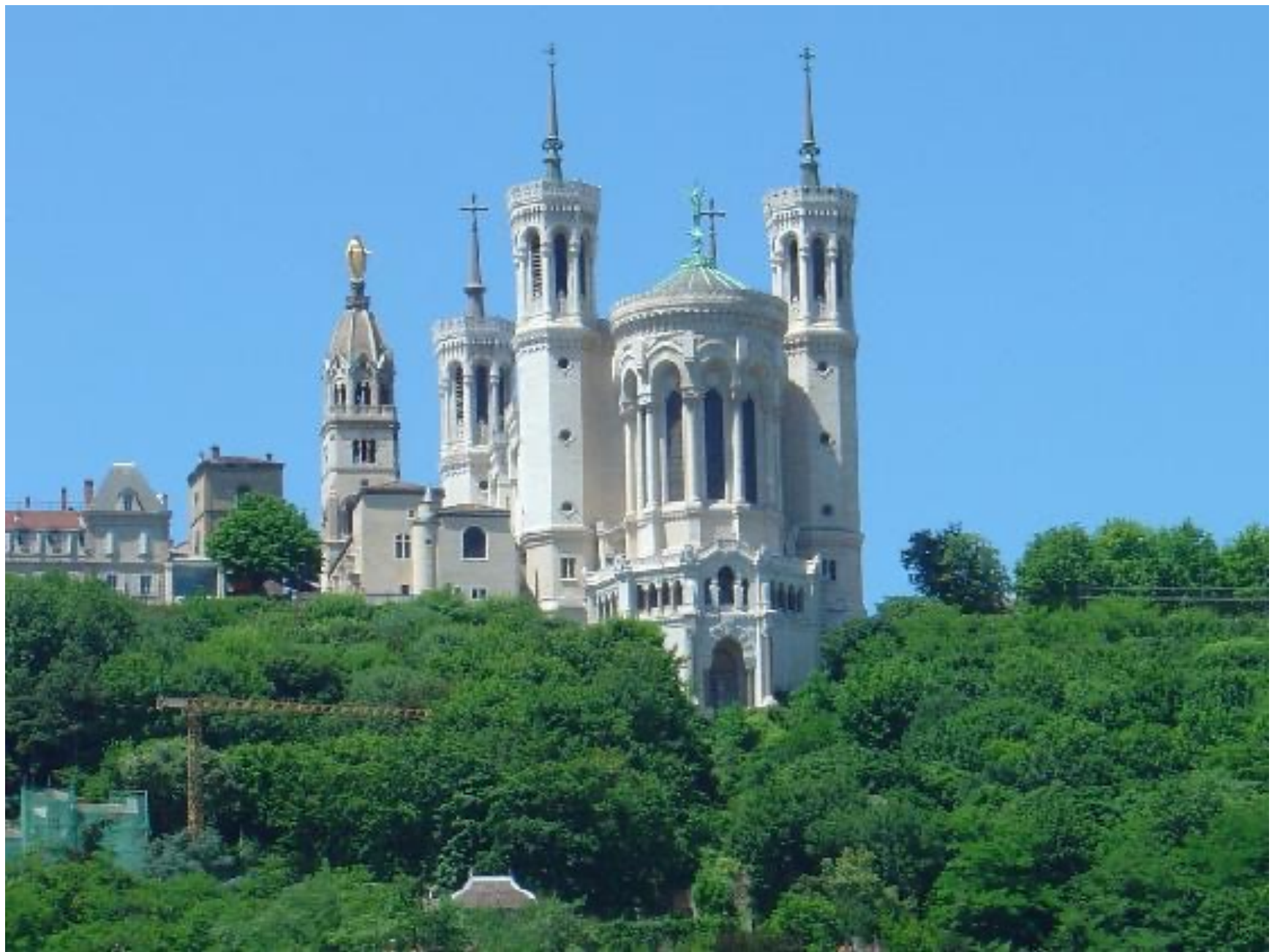
EKLEKTISMUS

Říšský sněm v Berlíně (1884 - 94) – Německo
Dům “U čtyř mamlasů” (1901 – 02) v Brně - Morava

VÝŠKOVÉ BUDOVIY v USA v období historismu

First Leiter Building (6.podl.) v Chicagu (W.L.Jenney 1879)
Home Insurance Building (10.podl.) v Chicagu (W.L.Jenney 1884)
Rookery Building (20.podl.) v Chicagu (W.L.Jenney 1886)
Masonic Temple (21.podl.) v Chicagu (Burnham, Root 1890)
Auditorium v Chicagu (L.H.Sullivan 1887 – 89)

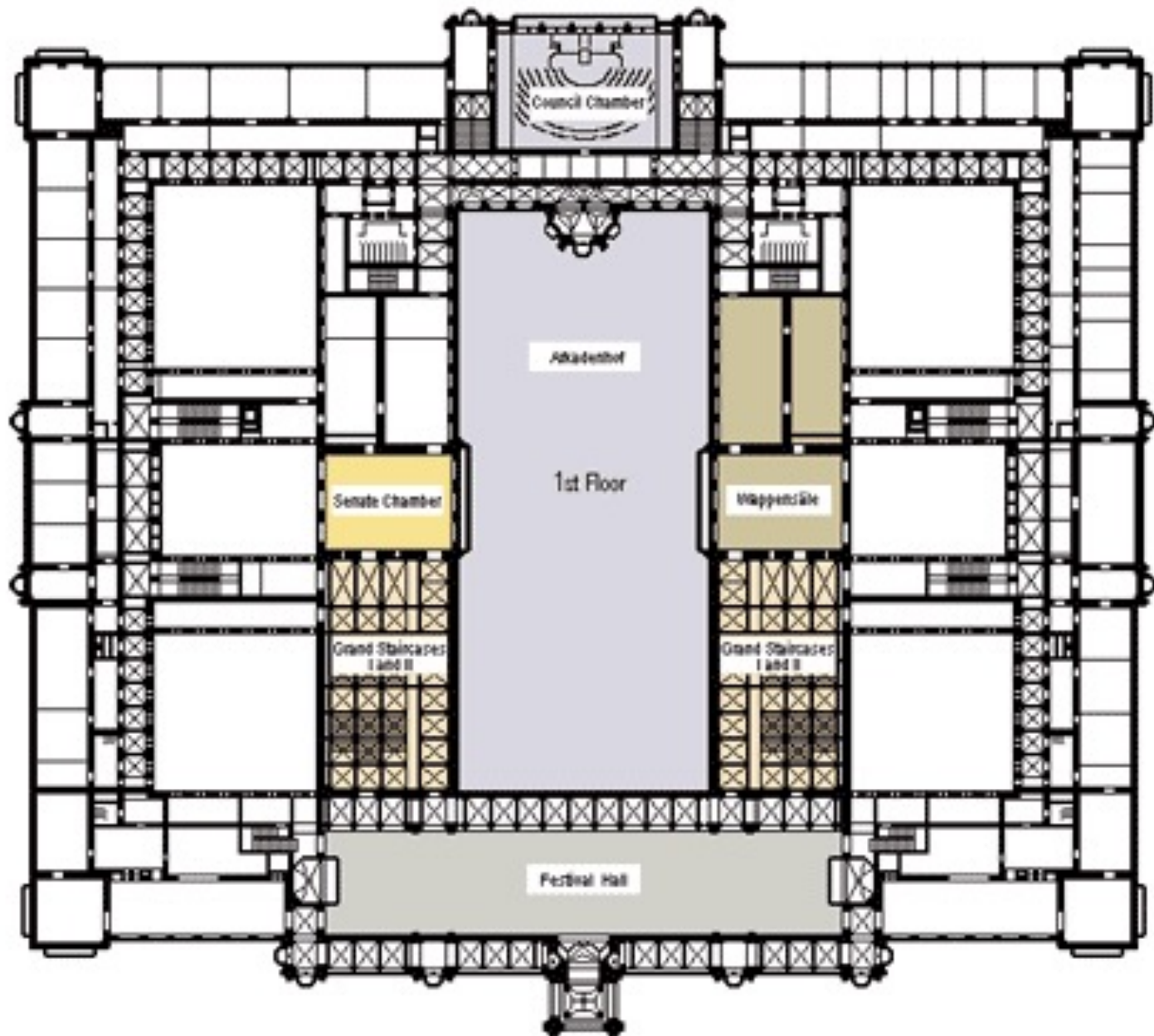














Wien, Rathaus

3877









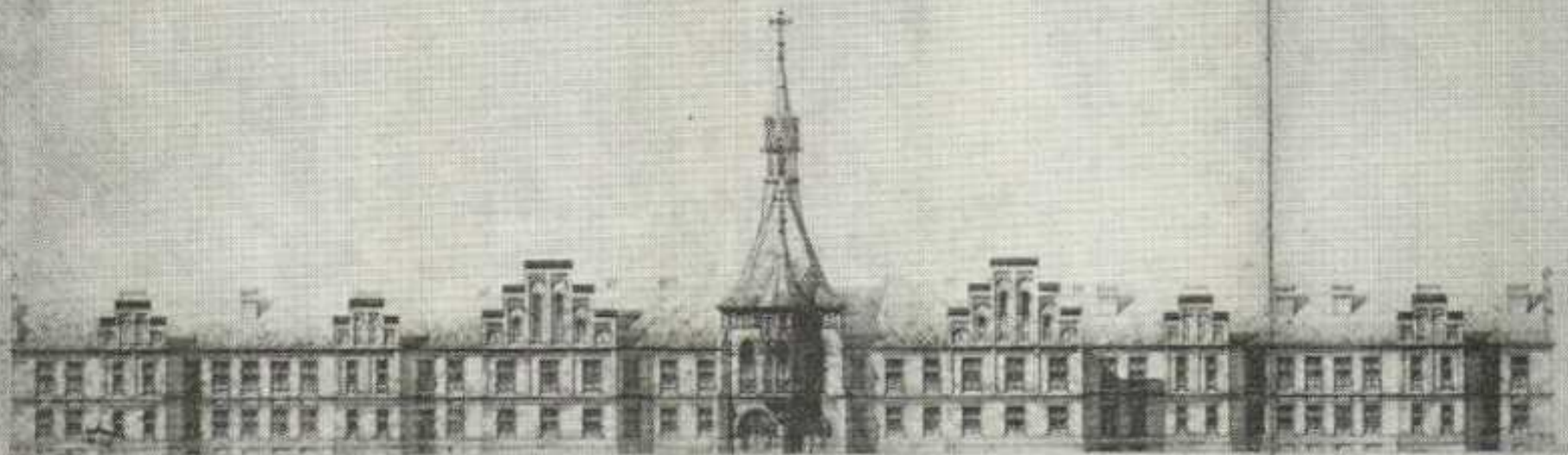




Projet
des plans de l'église de la Chapelle de la ville de Paris
en 1763



Église de la Chapelle



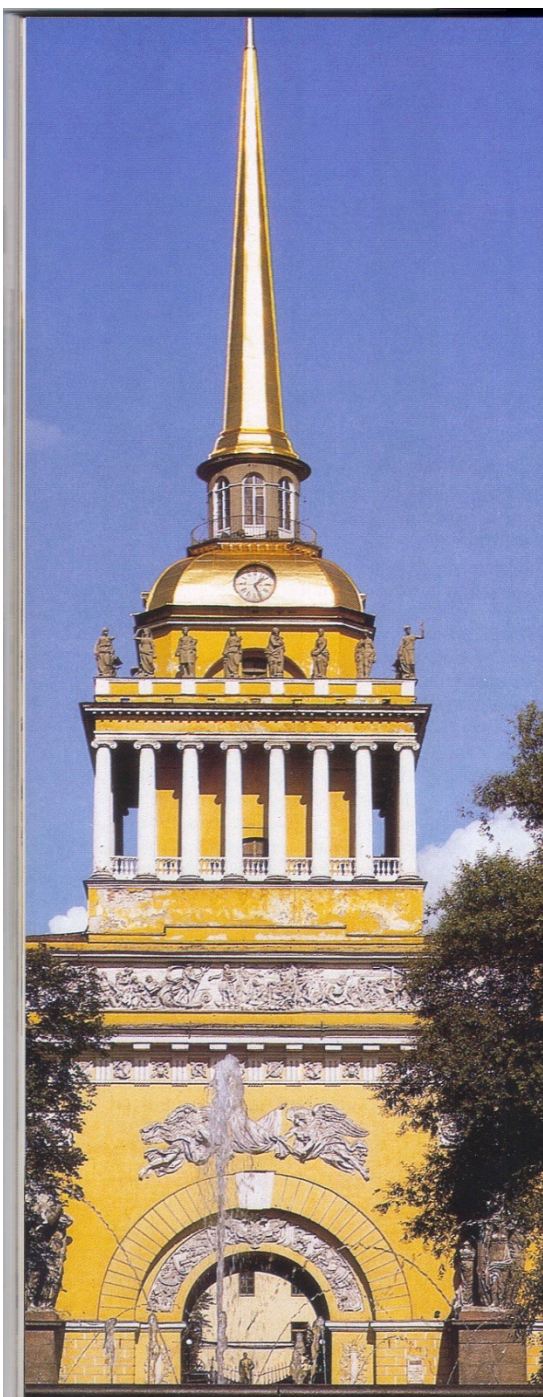


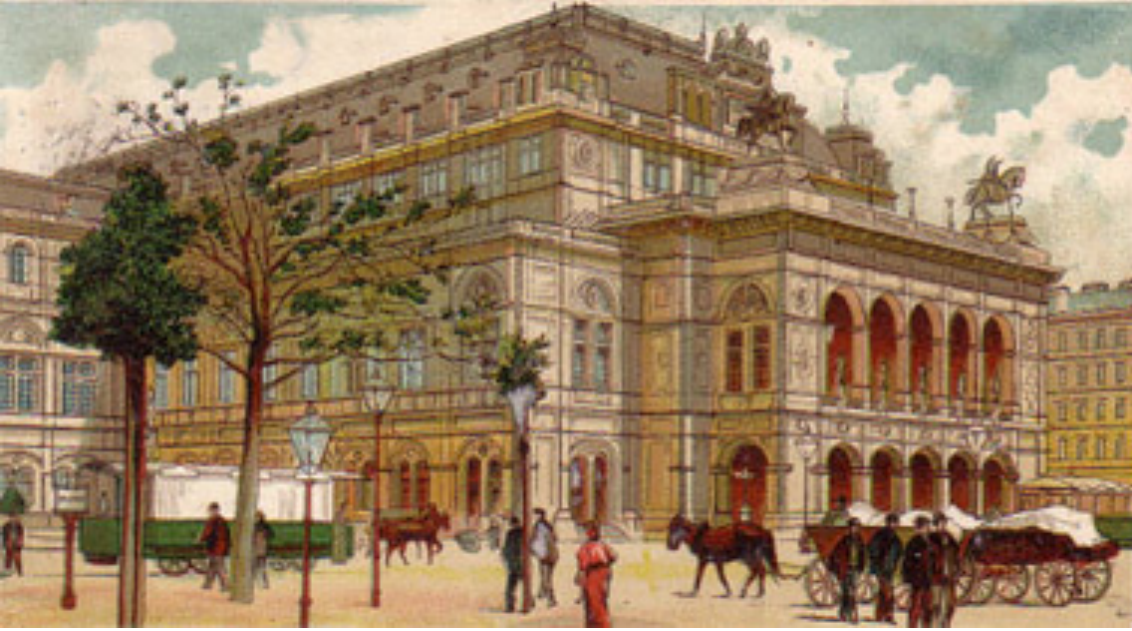
























































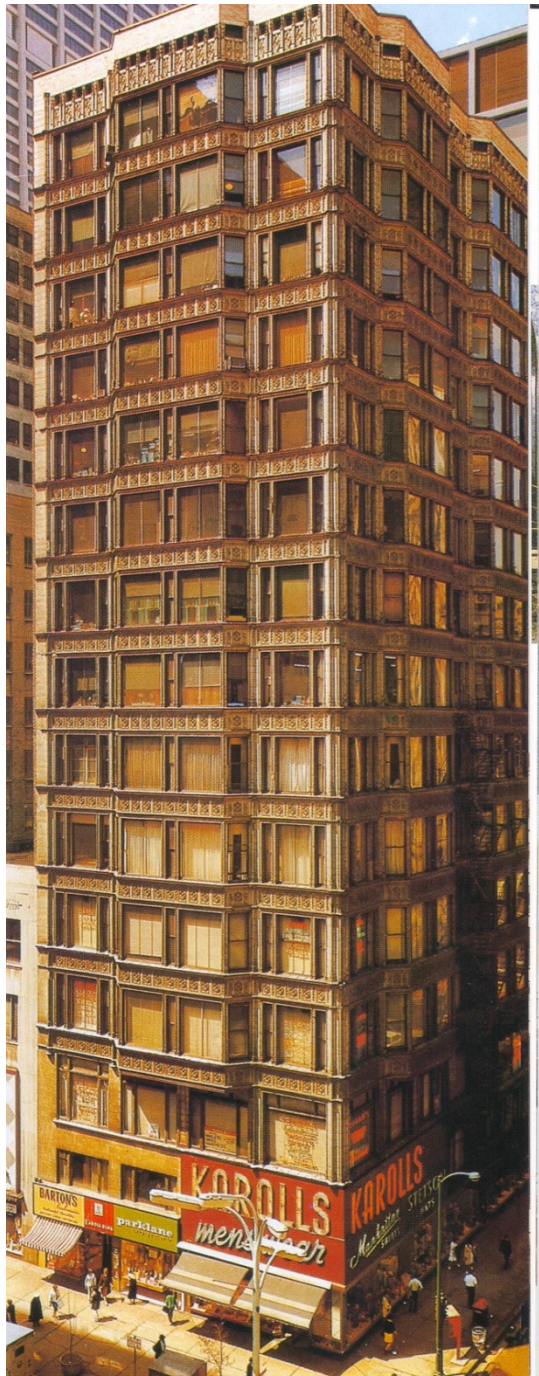


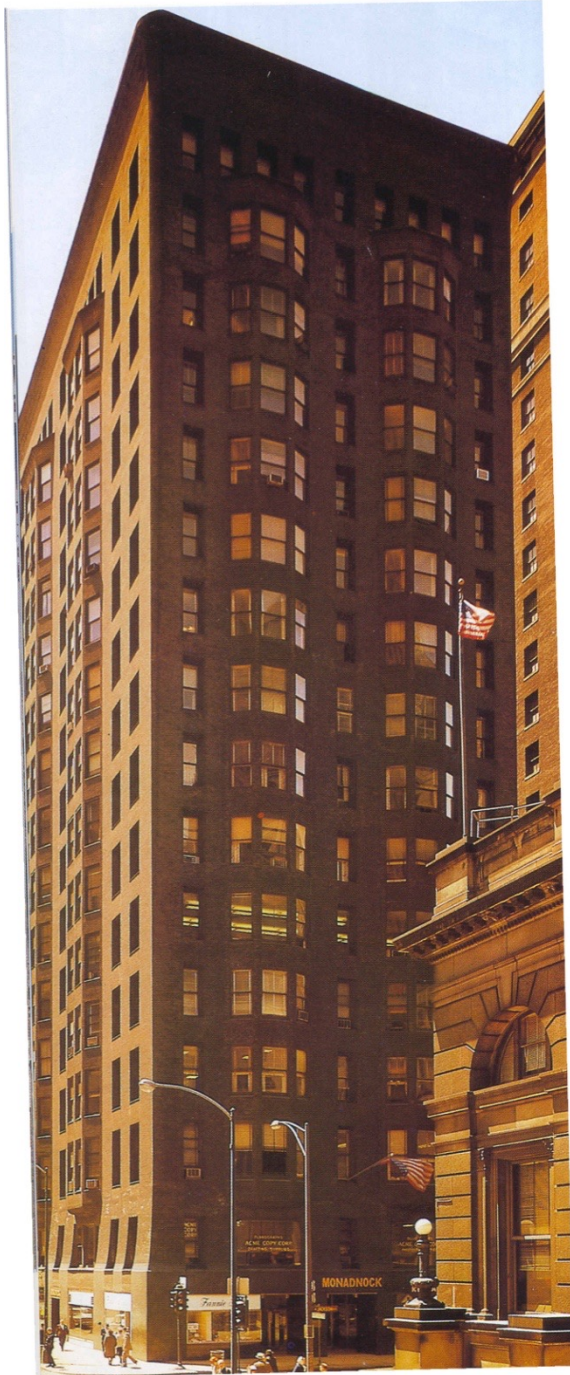
























1909



1907



1905



1916

