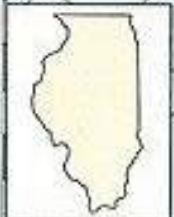
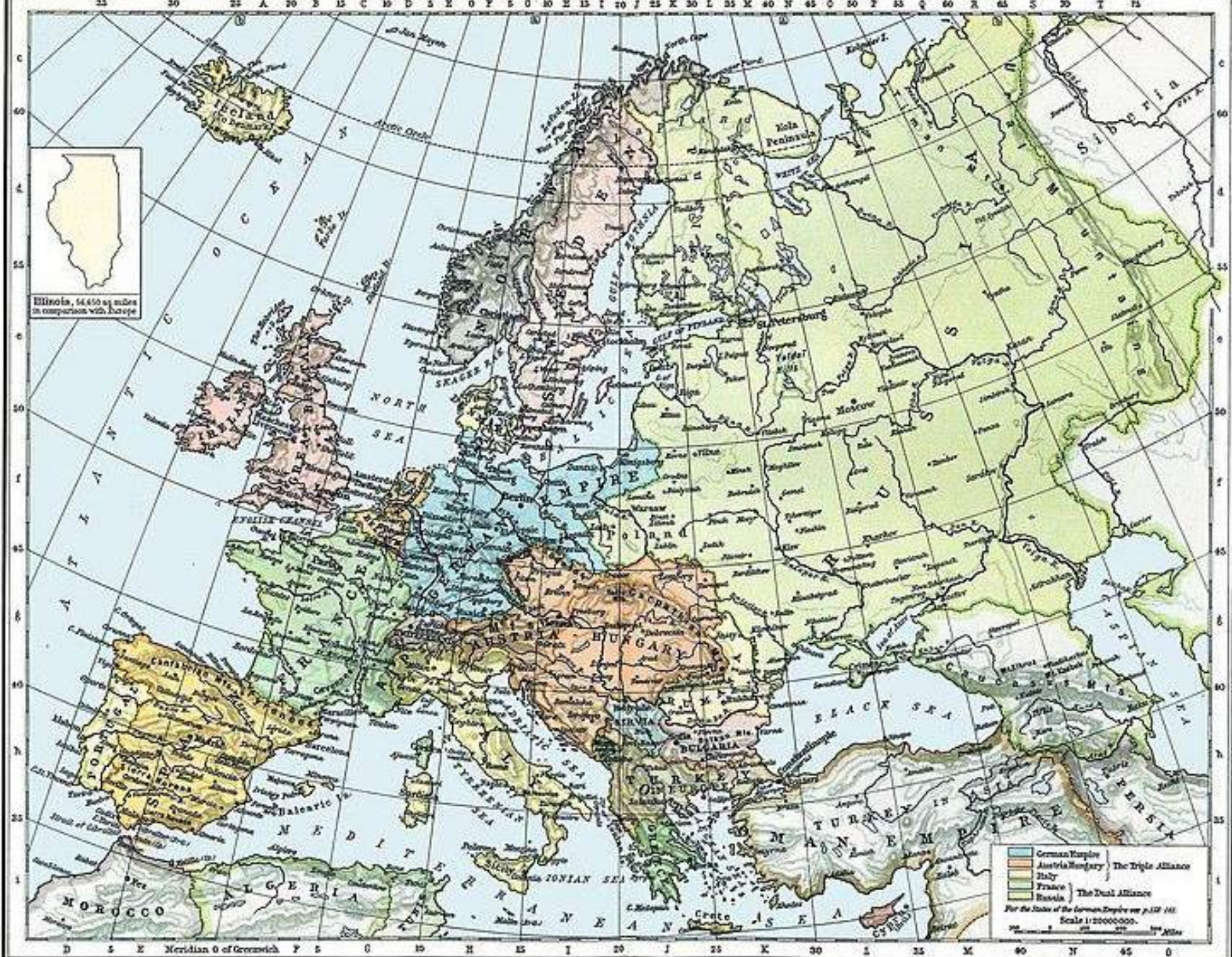


DĚJINY STAVITELSTVÍ A ARCHITEKTURY

017 Secese etc.

sestavil *Igor H. Krčmář



Illinois, 54,650 sq miles in comparison with Europe

■ German Empire
■ Austria-Hungary } The Triple Alliance
■ Italy
■ France } The Trust Alliance
■ Russia

For the States of the German Empire see p. 157-161
 Scale 1:200,000,000
 1" = 100 Miles



Gründerarchitektur











Mlýnský pramen Vřídelní kolonáda (Karlovy Vary)



—Städt. Maschinenfabrik in Wien, Österreich.—

—Architectur-Ansicht.—

—Städt. Fabrik—

—1858—

Construirt von
FRANZ WAGNER
ACTIEN-GESELLSCHAFT
vermalt 1858
1858





RÁMOVÉ DŘEVOSTAVBY

Od Döckera po fiňoky a U.S.A. současnosti...

J. G. C. DÜCKER.
PORTABLE STRUCTURE.

No. 308,833.

Patented Dec. 2, 1884.

Fig. 11.

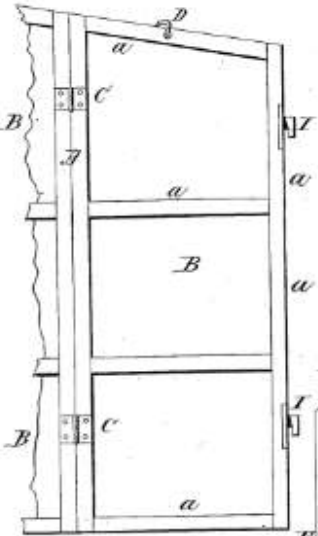


Fig. 12.

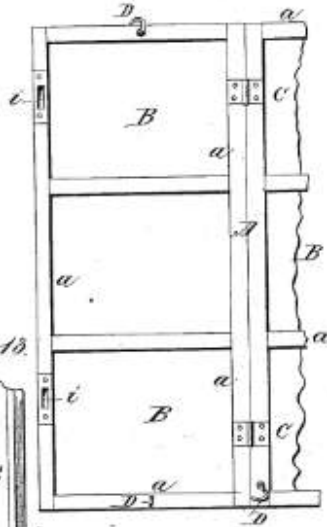


Fig. 13.

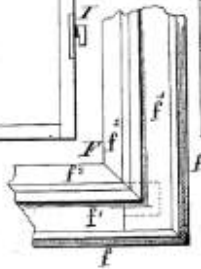


Fig. 14.

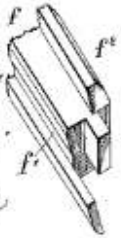
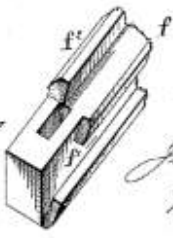


Fig. 15.



Witnesses
M. G. Sullivan
M. W. Smith

Inventor
Johan. G. C. Dücker
per Henry Orth
his atty.



ČESKOSLOVENSKÉ DOLY, NÁRODNÍ PODNIK

ÚSTŘEDNÍ ORGÁN PRO HORNICTVÍ - ÚSTŘEDNÍ ŘEDITELSTVÍ

ČESKOSLOVENSKÉ DOLY, NÁRODNÍ PODNIK
PRAHA II., LAZARSKÁ 7, POŠT. SCHRÁNKA 693

Titl.

Ostravskokarvinské kamenouhelné
doly, národní podnik, k rukám p. Dr. Fialy

O s t r a v a .

Ostravskokarvinské kamenouhelné doly národní podnik	
Dodání	25. X. 48
Číslo:	276/4/3 - 18/48.
Přílohy	

VASE ZNAČKA

VÁS LIST ZE DNE

NAŠE ODDĚLENÍ

NAŠE ZNAČKA

PRAHA II.,
LAZARSKÁ 7

III/18400/48

Ing. Šf/Ká

21.10.1948.

V ě c : Dřevěné domky z Finska.

V příloze zasíláme Vám plánky dřevěných domků z Finska. Pádorysy nejsou však nijak závazné, naopak zástupce dřevařského průmyslu z Finska pan Kijanen nám sdělil, že mohou přispůsobit výrobu našim požadavkům. Předali jsme mu proto náčrt, vypracovaný po dohodě s námi a s firmou Delta, který jste si vzali sebou při poslední návštěvě v Praze. Jinak jednání s firmou nedošlo ještě do konečného stadia. Náš dřevoprámysl by totiž chtěl převzít celou dodávku sám. V nejbližší době Vás budeme o stavu jednání dále informovat.

Příložené plánky nám brzo vraťte.

Z d a ř B á h !

Příloha.

ČESKOSLOVENSKÉ DOLY
NÁRODNÍ PODNIK
SKUPINA PLÁNOVACÍ

[Handwritten signature]

ADRESA TELEGRAMŮ:
ČSDOLY PRAHA

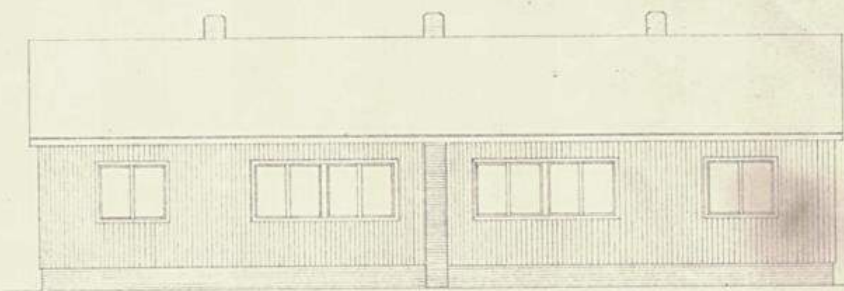
TELEFON:
MÍSTNÍ 26241 - 26748,
MEZIM. 36225

DÁLNOPIŠT. 00205

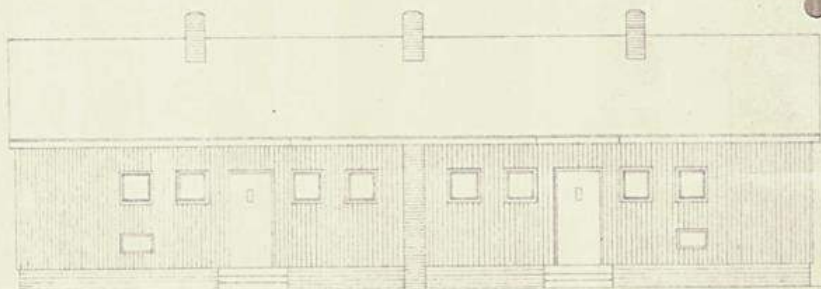
ÚČET POŠT. SPOLITELNY
V PRAZE ČÍS. 2200

26. X. 48

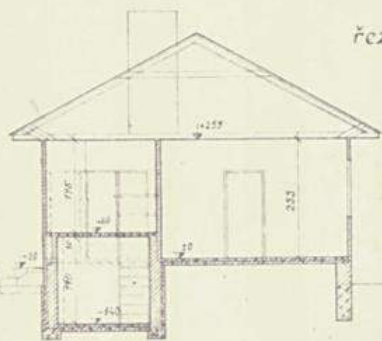
[Handwritten notes and signatures]
epil
Kamenouhelné doly
Jiří Fiala
29. X. 48.



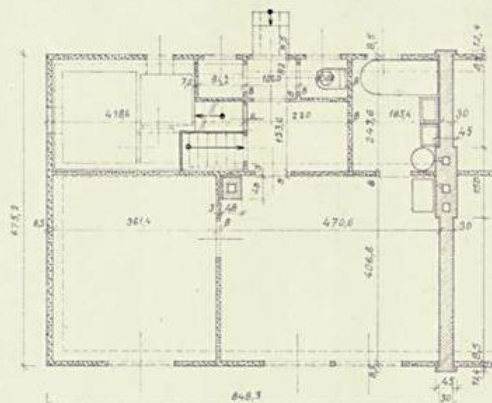
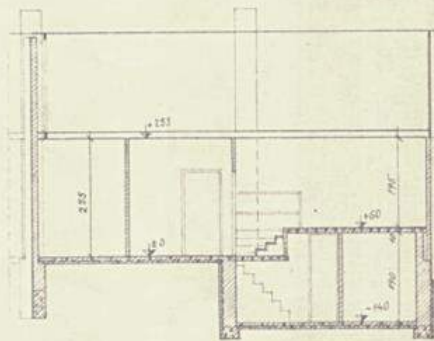
pohled



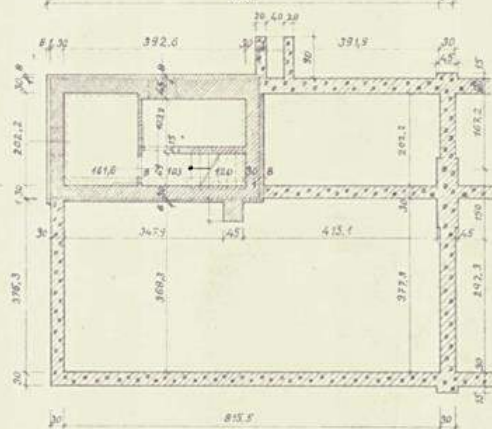
pohled



řez



přízemí



základy

Československé stavební závody n. p. PA 400 STAVOPROJEKT PRAHA	hornické dvojdomky		archivní číslo:	rok
			00005	49
	stavění: stavební: OKD OSTRAVA		číslo deníku:	
	práce: <i>zednická</i>		skupina výkresů:	
	stavění díl:		OKD 871	
Archiv. L. příduž. plánů:	obsah výkresů: <i>půdorysy, fasády, řezy</i>	druh výkresů:		Nv
navrhl: <i>arch. Hrubý-ing. Wein</i>	změna: obsah, datum, provedl	stetel:		
kreslil: <i>Margold</i>	a	KAA 2010		
kontrol:	b	Praha II,		
	c	Hybernská 10		
normalis. rozpis číslo:	rozměry výkresů: <i>42 x 29,7 cm</i>	měřítka: <i>1:100</i>	datum: <i>14. 11. 1949</i>	

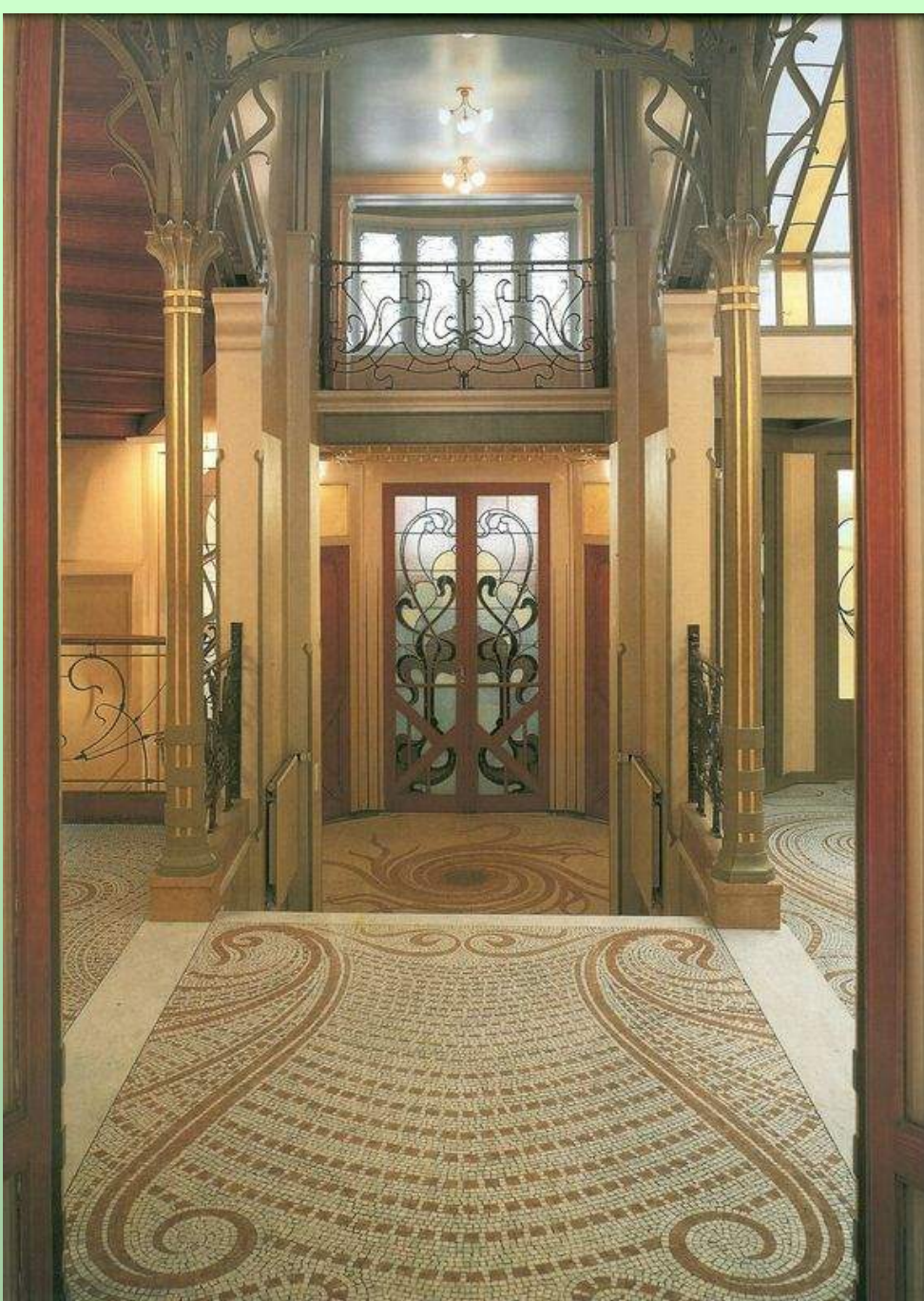
SECESE

ART NIVEAU / JUGENDSTIL

1890 – 1910

1890 proběhla ve Francii výstava japonských grafik a knih. Tato kulturní událost měla pro Evropu velký význam neboť **japonské umění** se stalo vzorem a inspirací nejméně na dvacet let. Poprvé se s japonským uměním ve větším měřítku setkala Evropa na Světové výstavě.

Ornament – květy, šlahouny, listy, , motýli,
Ženská krása



dum ing. Tassela Bruxelles

KUBISMUS

Krystal, pohledy z různých směrů (viz malířství – Braque, Picasso,...)

V českých zemích Rondokubismus (styl Legionářské banky)







STARBUCKS
COFFEE

KLENOTY
HODINKY

PALAC

ARCHA



TRADICIONALISMUS A EXPRESIONISMUS

Klasicistní formy / barokní formy





- Mendelson – Einsteinturm Potsdam

MODERNA, PURISMUS, FUTURISMUS



BAUHAUS – 1906 Weimar / Dessau - řemeslo, atelier, umění

Werkbund – 1907 bytová krize 1925

De Stijl - 1921

FUNKCIONALISMUS

International Style

Konstruktivismus

1926 – ???

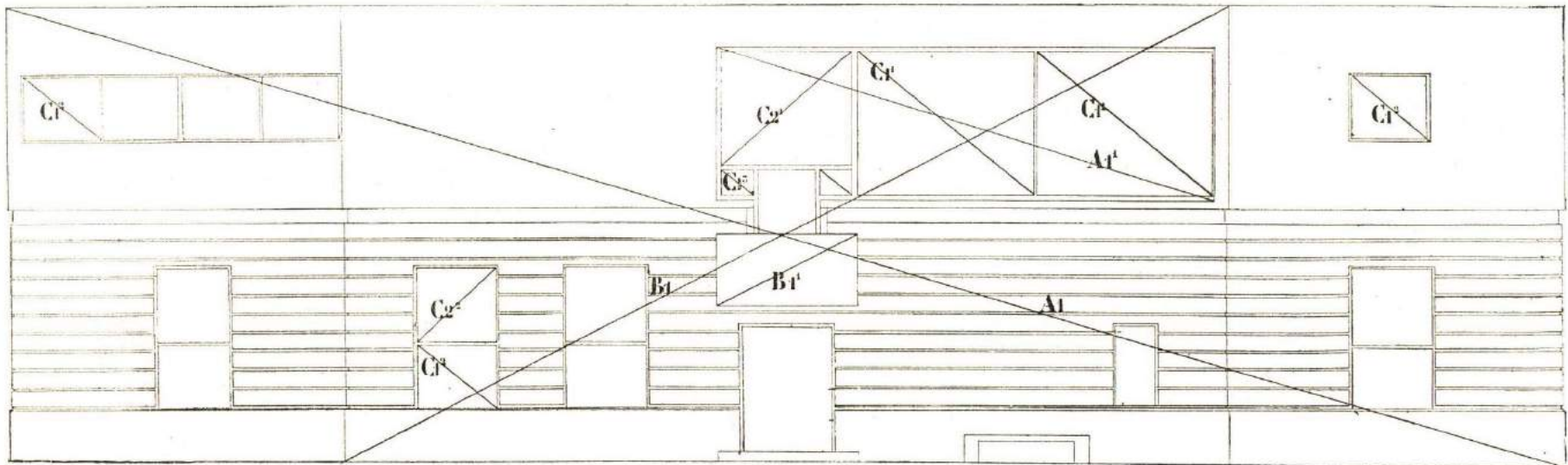
(mezinárodní, ekonomický, dům stroj...

CIAM – Aténská charta 19.7.1933)

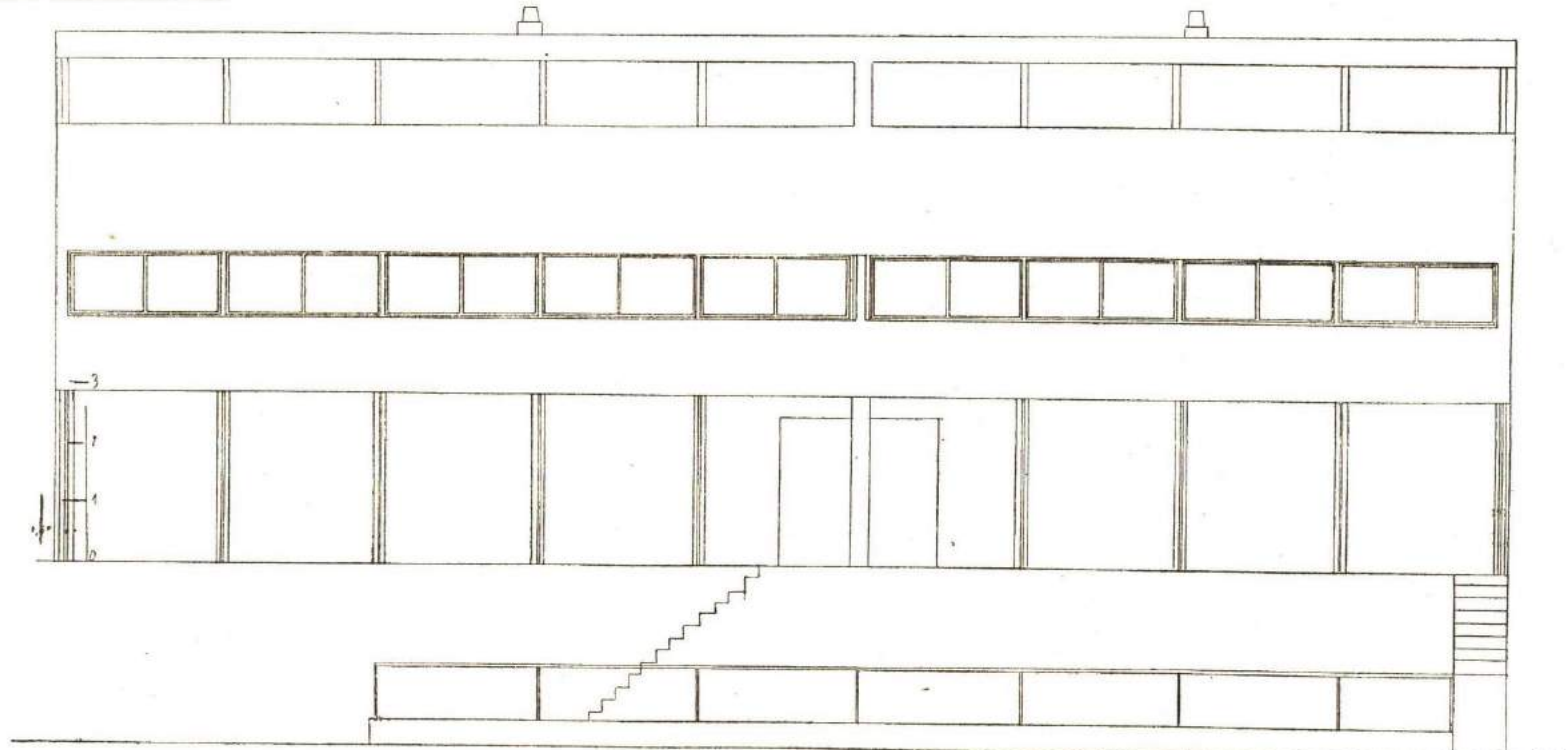
Walter Gropius – Dessau 1926 – 1937 – GB / USA



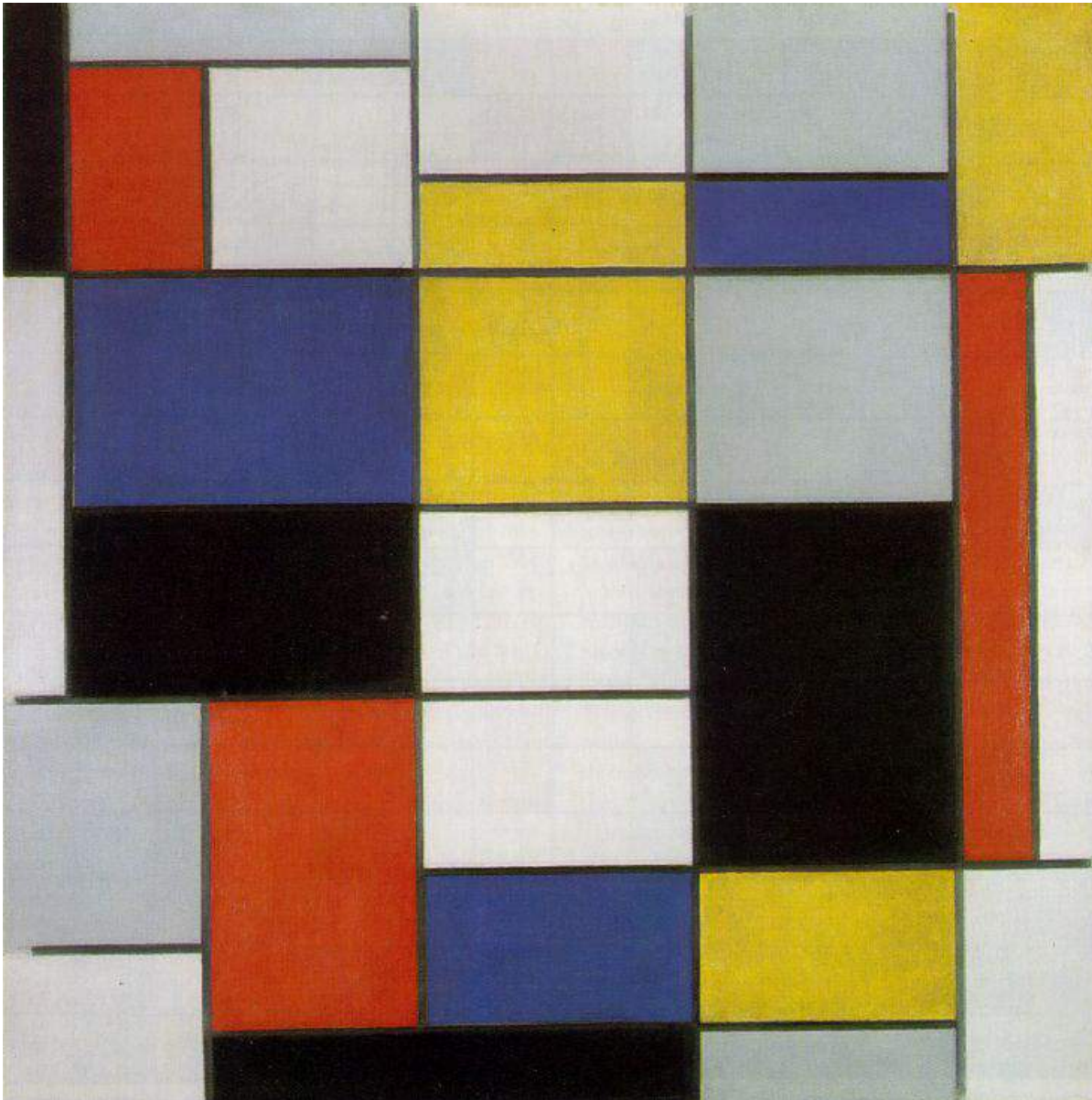




CONSTRUCTION A VILLE-D'AVRAY, 1928



LA CITÉ-JARDIN DU WEISSENHOF, A STUTTGART, 1928



Piet Mondrian



Schroder Haus, Thomas Rietveld, 1923-24

RÁMOVÉ DŘEVOSTAVBY

Od Döckera po fiňoky a U.S.A. současnosti...

J. G. C. DÜCKER.
PORTABLE STRUCTURE.

No. 308,833.

Patented Dec. 2, 1884.

Fig 11.

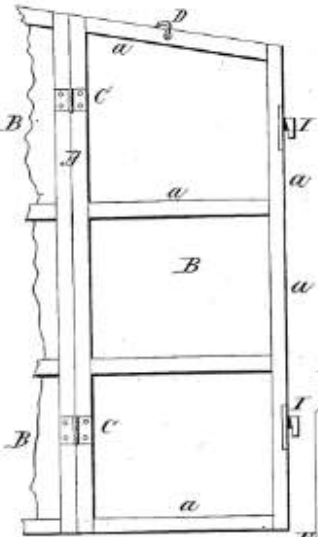


Fig 12.

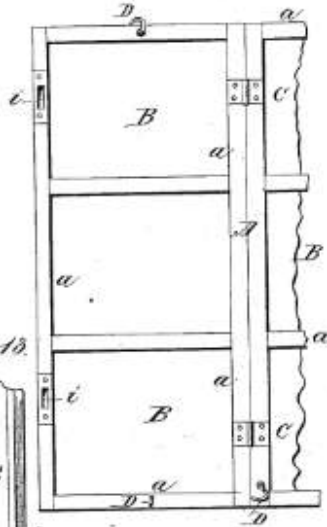


Fig 13.

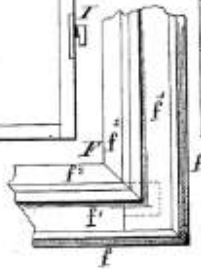


Fig 14.

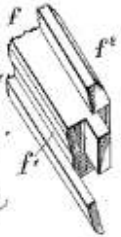
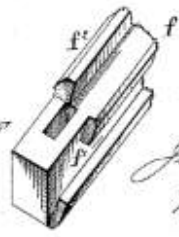


Fig 15.



Witnesses
M. G. Sullivan
M. W. Smith

Inventor
Johan. G. C. Dücker
per Henry Orth
his atty.



ČESKOSLOVENSKÉ DOLY, NÁRODNÍ PODNIK

ÚSTŘEDNÍ ORGÁN PRO HORNICTVÍ - ÚSTŘEDNÍ ŘEDITELSTVÍ

ČESKOSLOVENSKÉ DOLY, NÁRODNÍ PODNIK
PRAHA II., LAZARSKÁ 7, POŠT. SCHRÁNKA 693

Titl.

Ostravskokarvinské kamenouhelné
doly, národní podnik, k rukám p. Dr. Fialy

O s t r a v a .

Ostravskokarvinské kamenouhelné doly národní podnik	
Dolníst	25. X. 48
Číslo:	276/4/3 - 18/48.
Přílohy	

VÁŠ ZNAČKA

VÁŠ LIST ZE DNE

NAŠE ODDĚLENÍ

NAŠE ZNAČKA

PRAHA II.,
LAZARSKÁ 7

III/18400/48

Ing. Šf/Ká

21.10.1948.

V ě c : Dřevěné domky z Finska.

V příloze zasíláme Vám plánky dřevěných domků z Finska. Pádorysy nejsou však nijak závazné, naopak zástupce dřevařského průmyslu z Finska pan Kijanen nám sdělil, že mohou přispůsobit výrobu našim požadavkům. Předali jsme mu proto náčrt, vypracovaný po dohodě s námi a s firmou Delta, který jste si vzali sebou při poslední návštěvě v Praze. Jinak jednání s firmou nedošlo ještě do konečného stadia. Náš dřevoprámysl by totiž chtěl převzít celou dodávku sám. V nejbližší době Vás budeme o stavu jednání dále informovat.

Příložené plánky nám brzo vraťte.

Z d a ř B á h !

Příloha.

ČESKOSLOVENSKÉ DOLY
NÁRODNÍ PODNIK
SKUPINA PLÁNOVACÍ

[Handwritten signature]

ADRESA TELEGRAMŮ:
ČSDOLY PRAHA

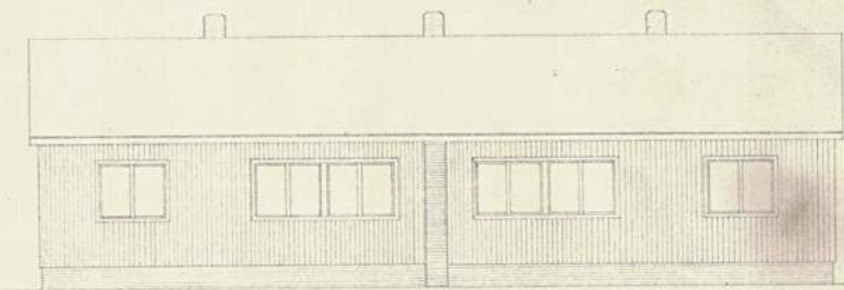
TELEFON:
MÍSTNÍ 26941-36748,
MEZIM. 36235

DÁLNOPIŠT. 00205

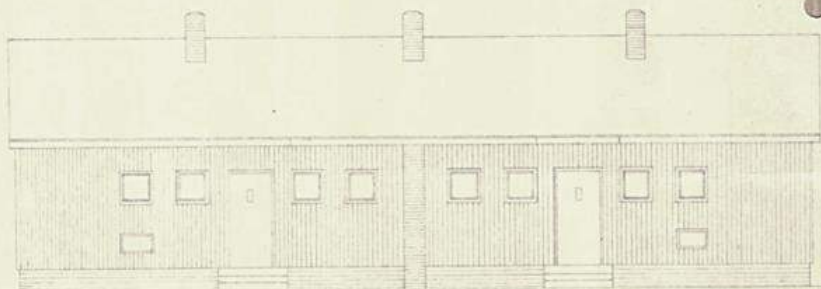
ÚČET POŠT. SPOLITELNY
V PRAZE ČÍS. 2200

26. X. 48

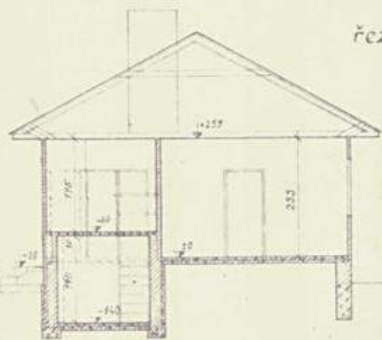
[Handwritten notes and signatures]
epil
Kamenouhelné doly
Jiří Fiala
29. X. 48.



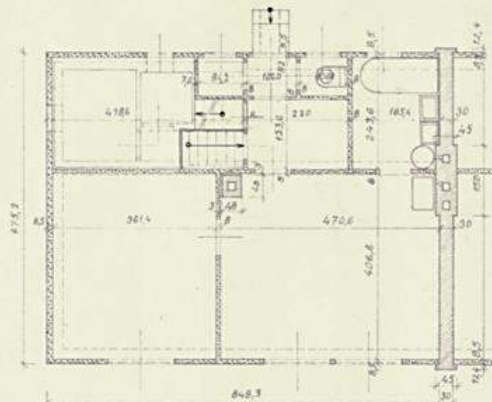
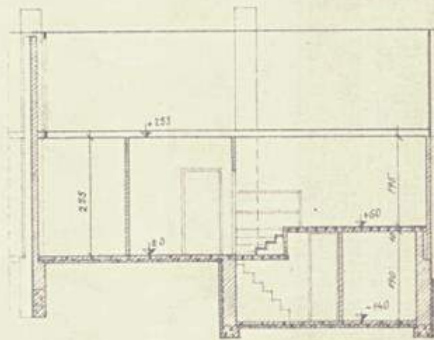
pohled



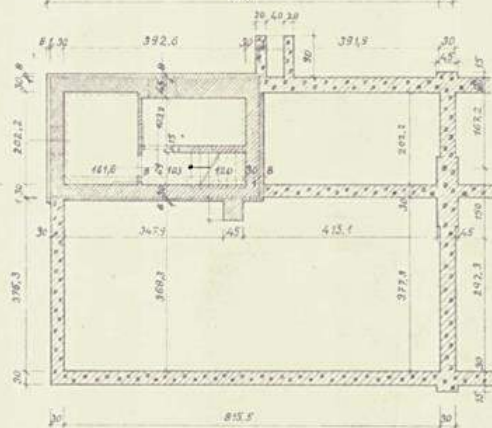
pohled



řez



přízemí



základy

Československé stavební závody n. p. PA 400 STAVOPROJEKT PRAHA	<h2>hornické dvojdomky</h2>		archivní číslo: 00005	rok 49
	staveniště: práce: <i>zednická</i>	stavebníh: OKD OSTRAVA		číslo deníku:
stavební díl:	díl:		skupina výkresů: OKD 871	
Archív. L. příduž. plánů:	obsah výkresu: <i>půdorysy, fasády, řezy</i>		druh výkresu: Nv	
navrhl: <i>arch. Hrubý-ing. Wein</i>	změna: obsah, datum, provedl		steliet: KAA 2010 Praha II, Hybernská 10	
kreslil: <i>Margold</i>	a	b	datum: 14. 11. 1949	
kontrol.:	c	rozměry výkresu: 42 x 29,7 cm	měřítko: 1:100	
normalis. rozpis číslo:				

Raumplan

**Skladba prostor různých objemů v
různých výškách osazení**

Plan niveau

**Skladba prostor různě zvlněných
půdorysů ve vodorovných
vrstvách**





Vila Savoy, Poissy, Francie, Le Corbusier, 1931













SORELA

Tradicionalismus - pod názvem socialistický realismus od 1932 do 1956 v SSSR (i v ČSR, Polsku,...)



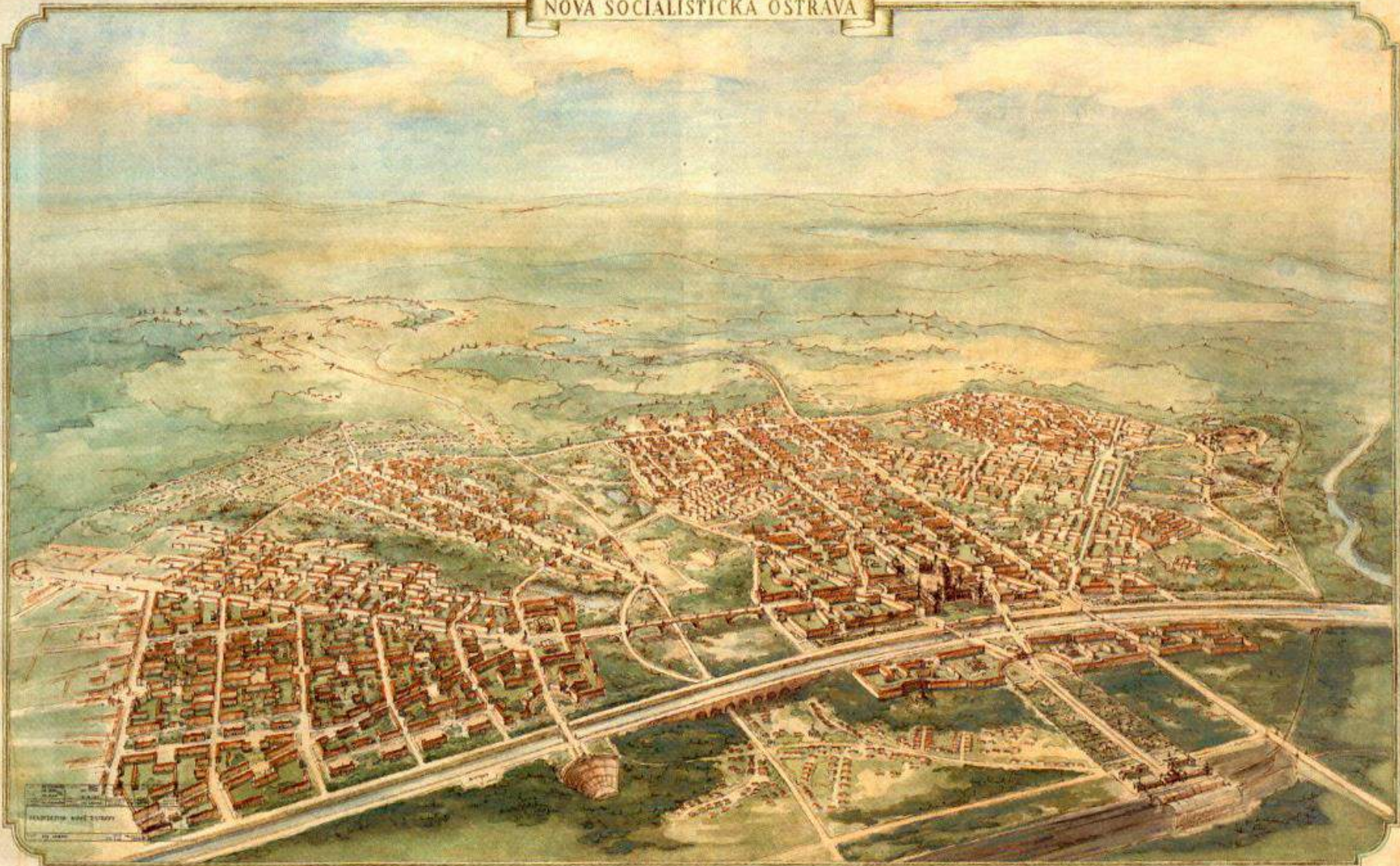
26. K. Jiráček Hotel International v Praze, 1932







NOVÁ SOCIALISTICKÁ OSTRAVA







NEOFUNKTIONALISMUS,
BRUTALISMUS,
POSTMODERNA,
DEKONSTRUKTIVISMUS,
HIGH-TECH,
MINIMALISMUS,
ETC. ...





100 WoZoCos, Amsterdam, MVRDV, 1997

October 2009









Mrakodrap Šanghaj, Kohn Pederson Fox Associates







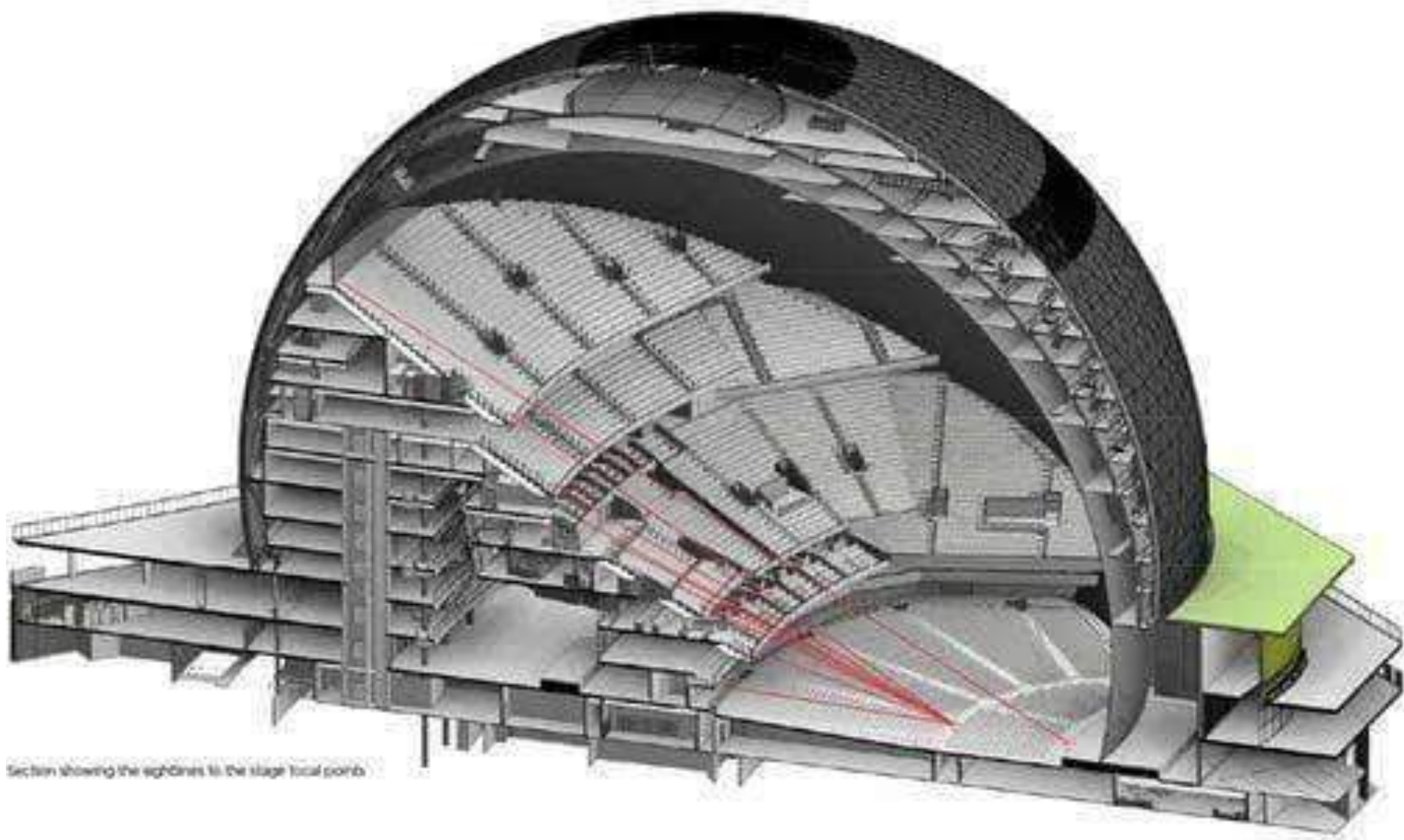
Mirador, Madrid, MVRDV, 2005





MSG Sphere (Las Vegas)

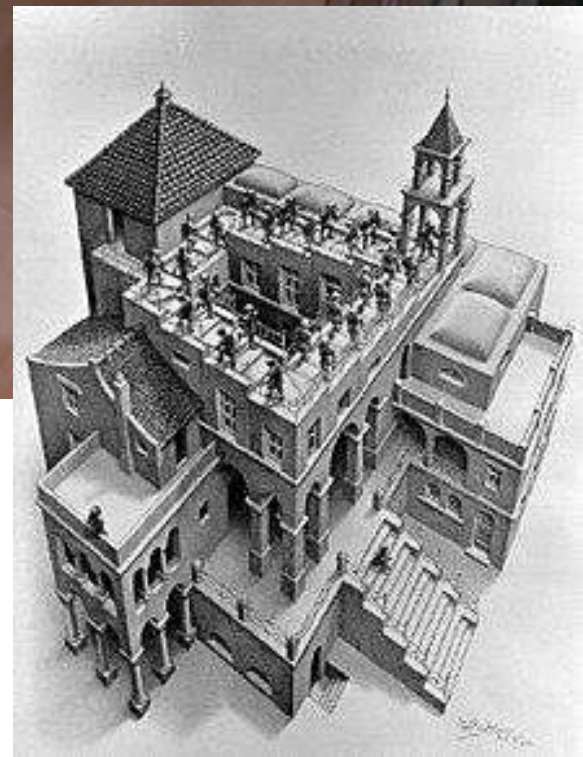
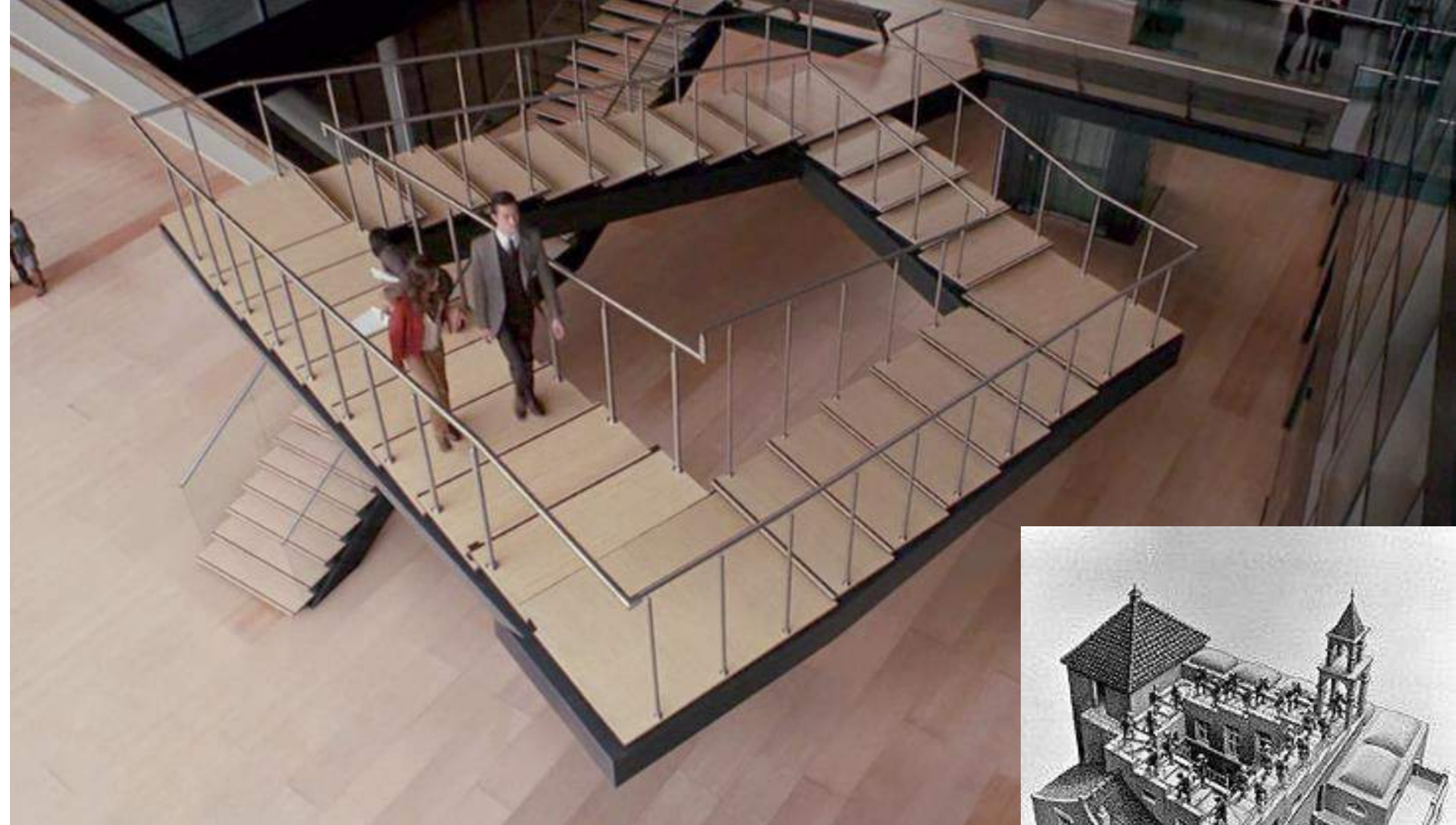




Section showing the sightlines to the stage focal points









ZGÖRZ CITY
CENTER

P

ON 145

95 175

P+98 153

ON

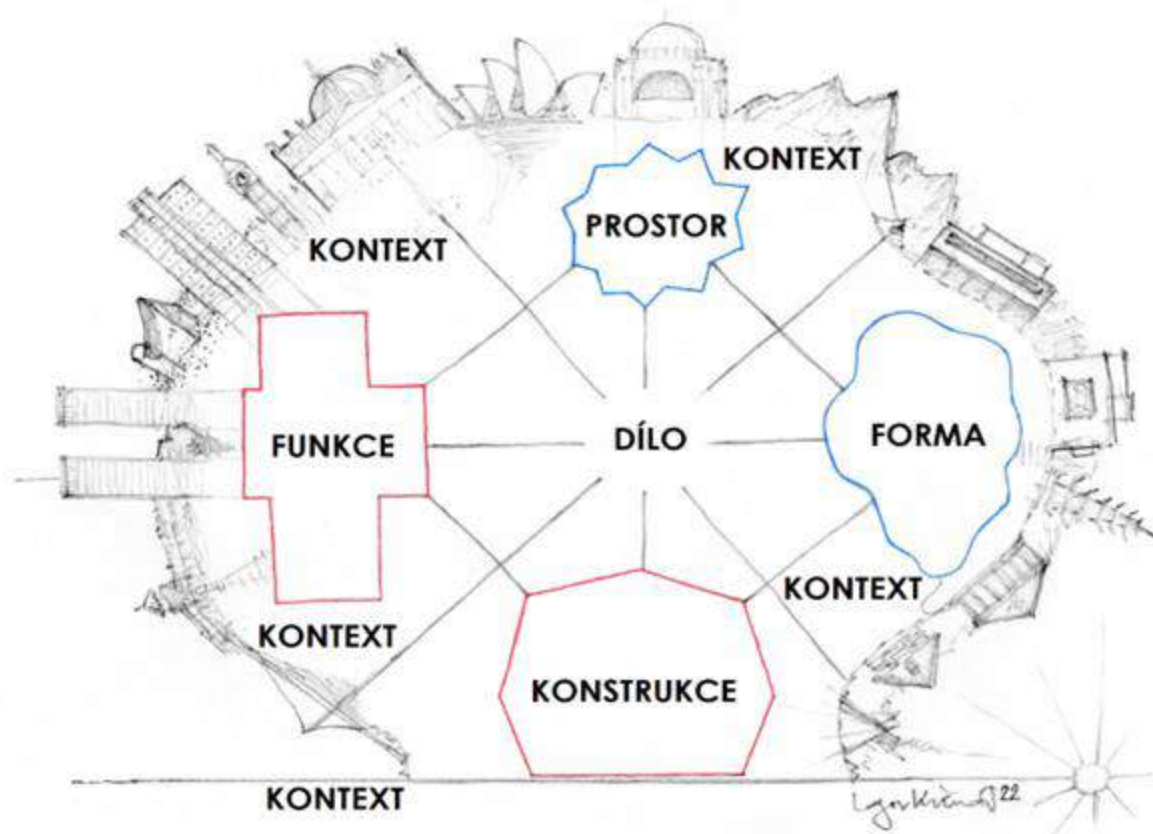
BILLIGE
ZIGARETTER
→

Zakaz puchu
Pieszycy, Rowarzy
Verbot für
Fußgänger, Radfahrer

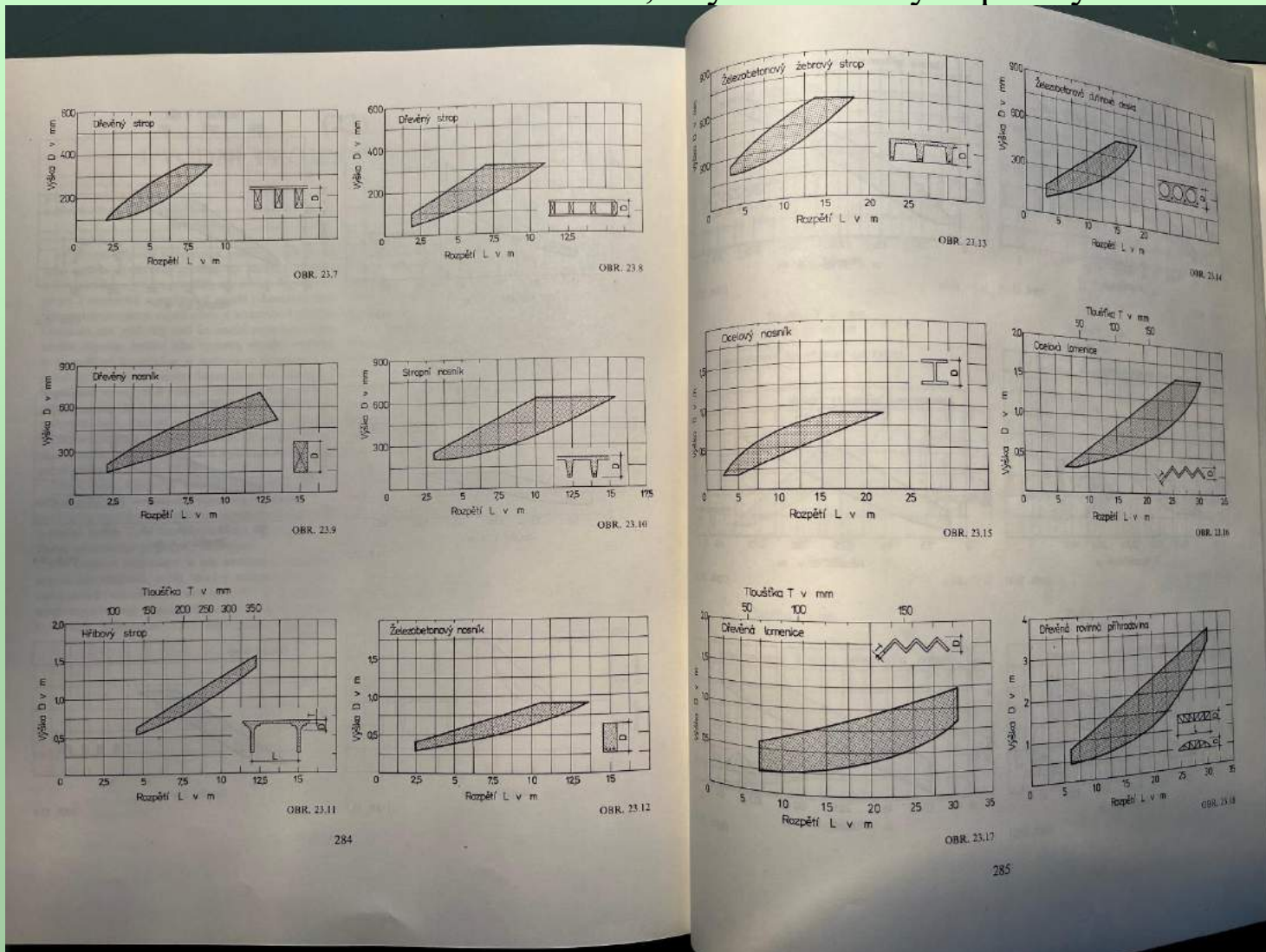


VŠB TECHNICKÁ
UNIVERZITA
OSTRAVA





Samuel Butler : : Po strávení mnoha let, ve snaze naučit se být přesnými je třeba strávit mnoho dalších let k odhalení, kdy můžeme být nepřesnými...





Neolitická polopodzemnice s kamenným interierem (Skara Brae, Orkneje, V.Británie) obýváno od r.3200 př.Kr., až do roku 1991 ...

... no, a ted' jak to obnovit,
opravit, zrestaurovat, zrekonstruovat ☹