

Zkušební otázky Mgr. Studium PPS

1. Modul průřezu W má jednotku:

- a) m^2
- b) m^3
- c) m^4
- d) m^6

Správná odpověď: b)

2. Součinitel tepelné vodivosti λ má jednotku:

- a) $W \cdot m^{-1} \cdot K^{-1}$
- b) $W \cdot m \cdot K^{-1}$
- c) $W \cdot m^{-2} \cdot K$
- d) $W \cdot m^{-2} \cdot K^{-1}$

Správná odpověď: a)

3. Pojistná hydroizolace v šikmé střeše se navrhuje z materiálů, které mají:

- a) Co nejvyšší hodnotu difúzního odporu.
- b) Na hodnotě difúzního odporu zde nezáleží.
- c) Hodnota difúzního odporu zde závisí na nadmořské výšce.
- d) Nízkou hodnotu difúzního odporu.

Správná odpověď: d)

4. Asfaltové pásy typu A:

- a) Mají tloušťku krycích vrstev do 1 mm.
- b) Mají tloušťku krycích vrstev do 2 mm.
- c) Jsou vhodné pro parotěsnou vrstvu u plochých střech.
- d) Nemají krycí vrstvy.

Správná odpověď: d)

5. Nejmenší schopnost akumulace tepla z následujících materiálů má:

- a) Cihelné zdivo.
- b) Kamenné zdivo.
- c) Pěnový polystyrén.
- d) Železobeton.

Správná odpověď: c)

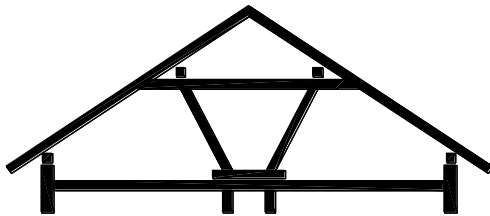
6. Mezi hlubinné základy nepatří:

- a) Základové rošty.
- b) Šachtové pilíře.
- c) Piloty.
- d) Studny.

Správná odpověď: a)

7. Na vyobrazení je znázorněn následující typ krovu:

- a) Ležatá stolice bez vazného trámu.
- b) Dvojitě věšadlo.
- c) Stojatá stolice.
- d) Ležatá stolice.



Správná odpověď: a)

8. Tzv. Gerberovy nosníky jsou:

- a) Prosté nosníky s převislými konci.
- b) Staticky neurčité spojitě nosníky.
- c) Lomené staticky neurčité nosníky.
- d) Staticky určité spojitě nosníky.

Správná odpověď: d)

9. Pro hydroizolaci spodní stavby je možno použít:

- a) Modifikované asfaltové pásy typu S s nasákavou vložkou.
- b) Modifikované asfaltové pásy typu S s nenasákavou vložkou.
- c) Asfaltové pásy typu A.
- d) Asfaltové pásy typu R.

Správná odpověď: b)

10. Označení třídy betonu C 25/30 znamená, že beton:

- a) Má krychelnou pevnost v tahu 30 MPa.
- b) Má krychelnou pevnost v tlaku 25 MPa.
- c) Má krychelnou pevnost v tlaku 30 MPa.
- d) Má krychelnou pevnost v tlaku 25 až 30 MPa.

Správná odpověď: b)

11. U schodišťových ramen se poměr mezi výškou stupně h a šířkou stupně b stanoví podle vztahu:

- a) $2h + b = 670$ mm
- b) $2h + b = 570$ mm
- c) $2h + b = 530$ mm
- d) $2h + b = 630$ mm

Správná odpověď: d)

12. Ortotropním materiálem je:

- a) Měď.
- b) Hliník.
- c) Dřevo.
- d) Ocel.

Správná odpověď: c)

13. Tlak vody ve vnitřním vodovodu je přibližně:

- a) 40 MPa.
- b) 400 MPa.
- c) 0,4 MPa.
- d) 4 000 MPa.

Správná odpověď: c)

14. Plovoucí podlaha se navrhuje za účelem:

- a) Utlumení hluku o velmi vysokých frekvencích.
- b) Utlumení kročejového hluku.
- c) Utlumení řeči, hudby a zpěvu.
- d) Utlumení řeči.

Správná odpověď: b)

15. Plochá střecha s opačným pořadím vrstev (tzv. inverzní):

- a) Má tepelnou izolaci z expandovaného polystyrénu (EPS).
- b) Má tepelnou izolaci z extrudovaného polystyrénu (XPS).
- c) Má tepelnou izolaci z pěnového skla.
- d) Má tepelnou izolaci z pěnového polyizokyanurátu (PIR).

Správná odpověď: b)

16. Expanzní nádoba v systému ústředního teplovodního vytápění má následující funkci:

- a) Nahrazuje funkci ohřívače teplé vody.
- b) Reguluje teplotu topné vody.
- c) Doplňuje vodu do systému v případě jejího úniku.

d) Eliminuje objemovou roztažnost topné vody v systému.

Správná odpověď: d)

17. Systém potrubí vnitřní kanalizace funguje na základě:

- a) Spádu potrubí a tím i působení gravitace.
- b) Rozdílu teplot vody a vzduchu.
- c) Přetlaku odpadní vody.
- d) Podtlaku odpadní vody.

Správná odpověď: a)

18. Účinná výška komínového průduchu je:

- a) Rozdíl výšek mezi půdicí a sopouchem.
- b) Rozdíl výšek mezi půdicí a komínovou hlavou.
- c) Rozdíl výšek mezi osou sopouchu a ústím komína.
- d) Rozdíl výšek mezi osou sopouchu a průnikem rovinou střechy.

Správná odpověď: c)

19. Piloty z hlediska statického působení mohou být:

- a) Vzpěrné, opřené a vetknuté.
- b) Opřené, vetknuté a plovoucí.
- c) Opřené, vetknuté a kořenové.
- d) Vzpěrné, opřené a kořenové.

Správná odpověď: b)

20. Ploché střechy mají sklon vnějšího povrchu:

- a) $\alpha \leq 5^\circ$.
- b) $\alpha \leq 7^\circ$.
- c) $\alpha \leq 10^\circ$.
- d) $\alpha \leq 15^\circ$.

Správná odpověď: a)